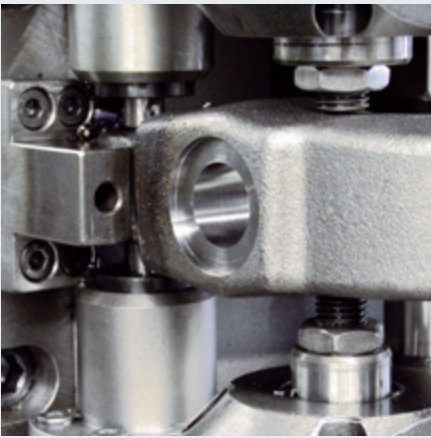


SV

ORGINALET

Redskap för proffs
ORGINALET
Made in Germany



Förord

Vi gläder oss åt att kunna överrätta våra nya katalog, där vi presenterar oss och våra produkter.

Det ursprungliga HEUER-Skruvstycket är kärnprodukten men även vårt kännetecken. 1925 anmälde Josef Heuer patentet för ett sänksmitt skruvstycke med dubbel prismaföring.

Endast den som har en historik bakgrund har något att berätta". Trogna detta måtto har vi i slutet av broschyren sammanfattat årtionden av framgångar hos HEUER-Skruvstycket worldwide.

Bara en bra produkt är inte tillräckligt. Därför har vi vid sidan om skruvstyckena och dess tillbehör även på ett bestående sätt utvecklat företagets övriga funktioner.

Innovativ teknik, optimal arbetsgång och högt kvalificerade medarbetare bildar hos Brockhaus Heuer utgör underlaget för en optimal produktion.

Snabba leveranser (i regel inom 48 timmar efter order) och en personlig omsorg genom utesäljarna och kompetent innefolk är standard liksom en jämn

och hög produktkvalitet. Låt oss få övertyga er om vår förmåga – utmana oss!

På följande sidor kan ni informera er om våra produkter vad gäller kvalitet, service och tillförlitlighet. Egenskaper som våra kunder under årtionden har uppskattat.

Ert BROCKHAUS-HEUER team.

Företagshistoria	4
HEUER Kvalitet	6
HEUER skruvstycke	8
- detaljer	10
- med utbytbara backar	12
HEUER Compact	14
HEUER kompakt resväska	16
HEUER Skyddsbackar	18
HEUER Skyddsbackar i set	20
HEUER Klapp	22
HEUER Lift	24
HEUER Stand-Lift	26
HEUER Klapp-Lift	28
HEUER Vridplatta	30
HEUER Bordskammare	32
HEUER vridklammer	34
HEUER kortslagsmodul	36
Skruvstyckets historia	38
Beslut om hållbara inköp	42
Made in Germany	44
på internet	46

FRAMGÅNGSRIK

sedan 1864

Friedrich Brockhaus grundar en fabrik för tillverkning av metallväv av järn- och mässingstråd.

Josef Heuer från Isterlohn anmäler patent på sin skruvstycksutveckling.

Första presentationen av skruvstycket „HEUER Front“ på vårmässan i Leipzig.

Införande av „Magnifix“-Skyddsbackar.

Produktionsstart av „HEUER-Klapp-Lift“.

Installation av anläggning för pulverlack.

1864 – 1874

1925 – 1927

1936 – 1957

1969 – 1974

1980 – 1996

2002 – 2005

Etablering av sänksmide och mekanisk verkstad i Oesterau.

Produktionsstart av parallelskruvstycken enligt System HEUER. Framgångsrik presentation på Leipzigmässan.

Konstruktionsändring av vridtallriken för HEUER-Skruvstycken.

Tillverkningstart av höjdställningen hos „HEUER-Lift“.

Omställning till bearbetningscentra med svets- och sliprobotar för tillverkningen av skruvstycken.

Företaget Brockhaus HEUER GmbH grundas.



Lansering av ytterligare robotstyrda bearbetningscenter.

Utökning av produktpaletten runt „HEUER Compact“.

Utökningar av produktprogrammet med HEUER vridklammer.

Investering i ett kraftvärmeverk.

Optimering av Klapp, Klapp-Lift och Compact vice.

2006 – 2007

2008 – 2010

2016 – 2017

2019 – 2020

2021 – 2022 →

Utvidgning av produktsortimentet med „HEUER Stand-Lift“.

Monteringsarbetsplatsystemet pick@work är världens första i sitt slag. Det optimerar arbetsprocesser och ökar produktionskapaciteten.

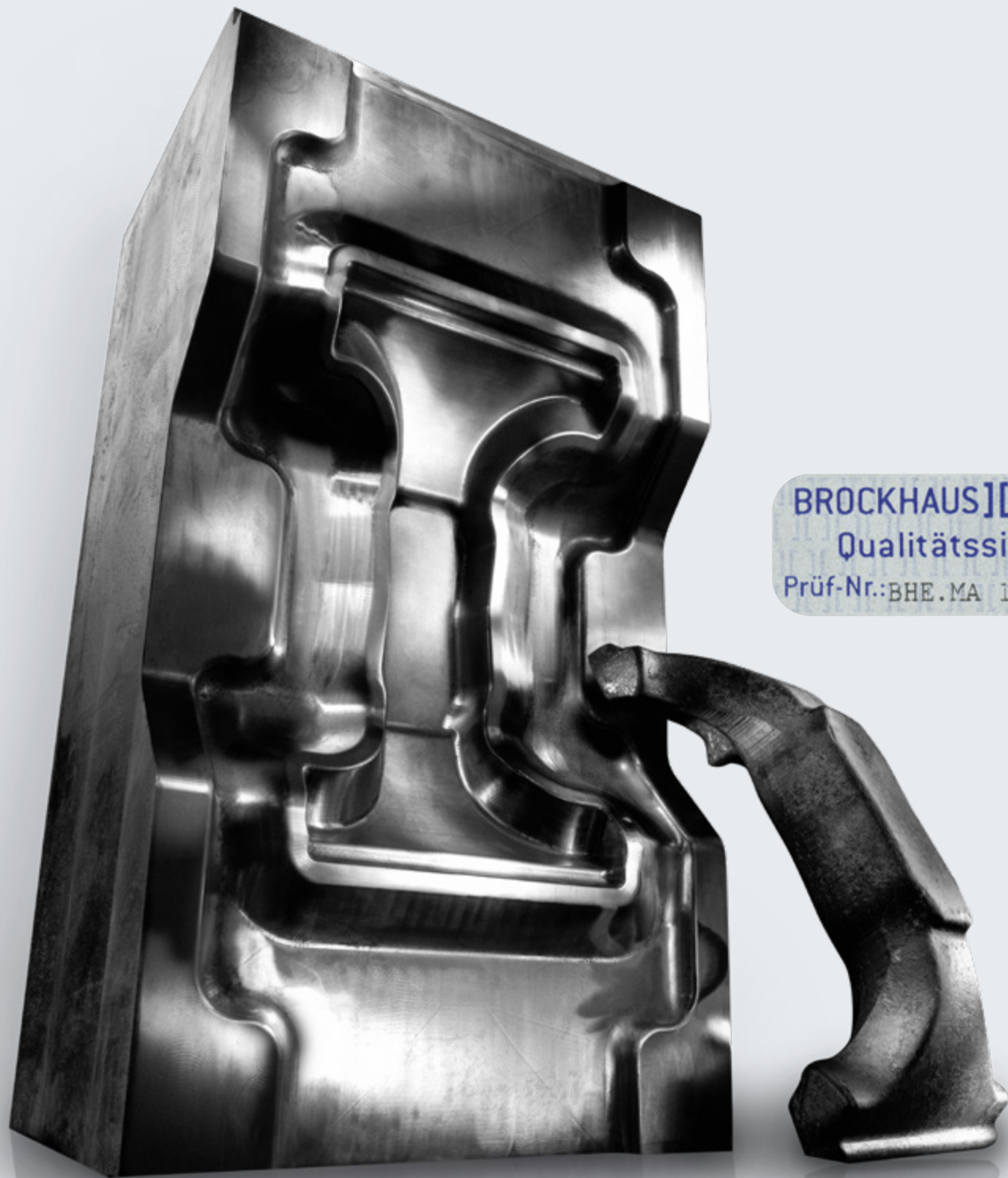
Igångsättning av en ny svetsrobot.

Utökning av produktpaletten runt „HEUER Kurzhub-Modul“.

Automatisering av spindeltillverkning.

Konvertering av tryckluft- och härdningsanläggningen till den senaste tekniken.





BROCKHAUS][HEUER
Qualitätssiegel
Prüf-Nr.: BHE.MA 10-00001

VI ÄLSKAR KVALITET

Högsta kvalitetsanspråk i produktionen

I våra produktionshallar satsar vi på modernaste teknik. Det dynamiska arbetsförloppet kontrolleras hårt i alla produktionsområden. Inget överläts tillfälligheten. Maskinell precision och våra medarbetares hantverksskicklighet sørjer för högsta kvalitet av våra produkter. Brockhaus Heuer så som vi känner igen det.

För vår utmärkta produktion och vårt miljövänliga förpackningskoncept är vi naturligtvis certifierade.

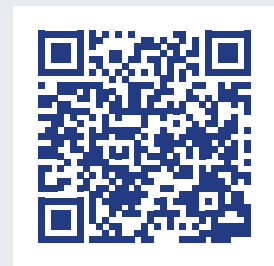
Sedan årtionden är märket Brockhaus HEUER lika med högsta kvalitet. Och av ett bra skäl. Vi känner oss förpliktade genom vår tradition och historia. Vår

ansats måste därför heta: marknadens bästa skruvstock kommer från Brockhaus HEUER.

Därför får du av oss endast verktyg av testad kvalitet. Endast när en skruvstock klarar av våra svåra kvalitetstest kommer den till handeln.

Kvalitetssigillet på våra produkter certifierar den testade Brockhaus HEUER-kvaliteten. Så att du kan lita på ditt verktyg.

Idag, imorgon och ett helt liv.



Fältrapporter



Kvalitetshantering



ORGINALET

Helt smitt i stål



HEUER skruvstycke

HEUER-Skruvstycket är ett äkta kvalitetsverktyg. Helt smitt i stål garanterar att skruvstycket ej går att knäcka. Genom delarnas höga kvalitet ger helheten exakthet, tillförlitlighet och lång livslängd.

De seriemässigt sänksmida spänn- och rörsänksbackarna utgör vårt flaggskepp, så hållfasta att vi kan garantera att de ej kommer att bli obrukbara.

På grund av den slanka sänksmida styrskenan får man ett stort spänn djup. Den dubbla inbyggande prismaföringen är på bästa sätt skyddad från skadegörelse och försmutsning.

Stora allsidigt bearbetade ledytor garanterar en stor exakthet, lätt gång av ledskenan och en glappfri inspanning, viktigt vid känsliga arbetsstycken.

Ytterligare fördelar är den skyddade lagringen av precisionsspindeln, den skyddade, galvaniserade spindeln med dubbel trapetsgänga och den enkla justerbara centriska styrningen. Allt detta är avgörande för den höga precisionen.

Spindelns konstruktion är kallvalsad vilket ger högre hållfasthet, slätare yta på gängkanterna och i grundradien samt ökad reptålighet. Galvaniseringen skyddar spindeln från korrosion.

De nitade säkerhetsringarna vid spindelnyckeln av stål ger den nödvändiga säkerheten. Ett städ är integrerat på bakre backen.

HEUER-Skruvstället är genom sitt noggranna och genomtänkta utförande ett skolexempel på tillförlitlighet och lång livslängd. Idealisk för tunga verkstäder. Dessutom "Made in Germany".



Den skyddade lagringen av precisionsspindeln är belägen i skruvstyckets främre back och optimalt skyddad mot försmutsning och mekaniska skador. Ett plus, som endast HEUER-Skruvstycken erbjuder. Den sänksmida



prismatiska styrningen håller styrskenan noggrant på plats utan några besvärande sidorörelser.

	Backbredd/mm	Spännvidd/mm	Spänn djup/mm	Min och max rörsänksvidd Ø/mm	Ca vikt/kg.	Artikelnr
100	125	50	16 – 30	4,5	100 100	
120	150	65	16 – 55	9,0	100 120	
140	200	80	27 – 70	16,0	100 140	
160	225	100	27 – 100	27,0	100 160	
180	225	100	27 – 100	29,0	100 180	



ORGINALET

i detalj



1. Förzinkad spindellås med nitad säkringsring av stål

2. Sänksmidd framback.

3. Skyddad lagring av precisions-spindeln

4. Ythärdade spännbackar

5. Slank men stabil sänksmidd styrskena ger stort inspänningsdjup

6. Hög och optimalt fördelad spännkraft tack vare centralt arrangerad och galvaniserad spindel med dubbelgängad, upprullad trapetsgänga för hög hållfasthet och korrosionsskydd

7. Röbackarna är en integrerad av resp. spännback

8. I den sänksmidda bakre backen ingår städet

9. Påsmidd kraftig spindelmutter

10. Sänksmidd styrleder

11. Centralt placerad inställnings-skruv för styrning

12. Den dubbla prismastyrningen är inkapslad och skyddas från smuts och åverkan. Stora allsidigt bearbetade ledytor garanterar precision och lång livslängd

ORGINALET

Med byt-och vändbara backar



HEUER skruvstycke

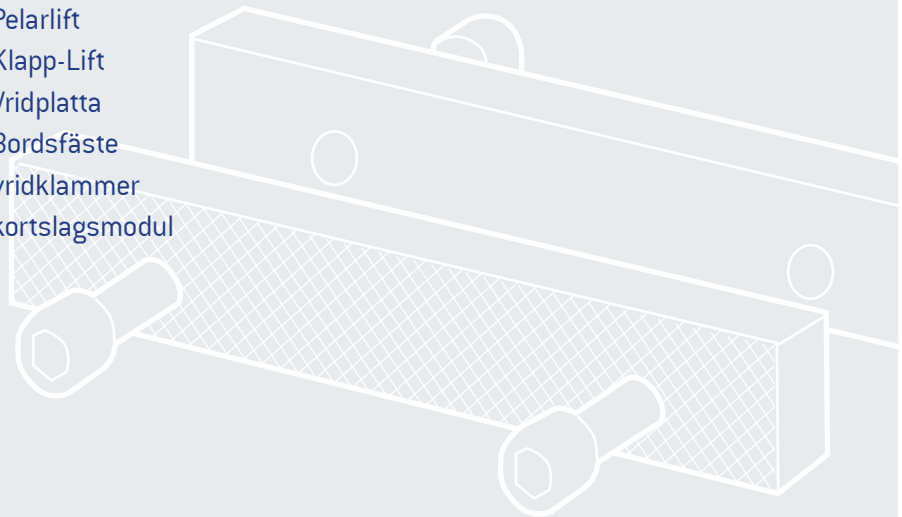
HEUER-Skruvstöd med påskruvade utbytbara backar med räfflade och släta arbetsytor. Bredder 120, 140 och 160 mm.

För att uppfylla alla krav i praktiken finns våra stålmidda skruvstycken "Heuer" med utbytbara spännbackar, som skruvas fast.

Dessa ythärdade backar har en räfflad och en slät yta. De är vänd- och utbytbara. Gängan ligger i bytbara backen. Vid eventuell skada på backen blir inte själva skruvstycket obrukbart.

Skruvstyckena är i sin grundkonstruktion oförändrade i förhållande till normalutförandet och kan därför kombineras med alla våra tillbehör

- » HEUER skyddsbackar
- » HEUER Klapp
- » HEUER Lift
- » HEUER Pelarlift
- » HEUER Klapp-Lift
- » HEUER Vridplatta
- » HEUER Bordsfäste
- » HEUER vridklammer
- » HEUER kortslagsmodul



De utbytbara backarna kan användas på båda sidorna. Den ena sidan är slät och den andra strukturerad. Backarna skruvas fast med insexskruvar.

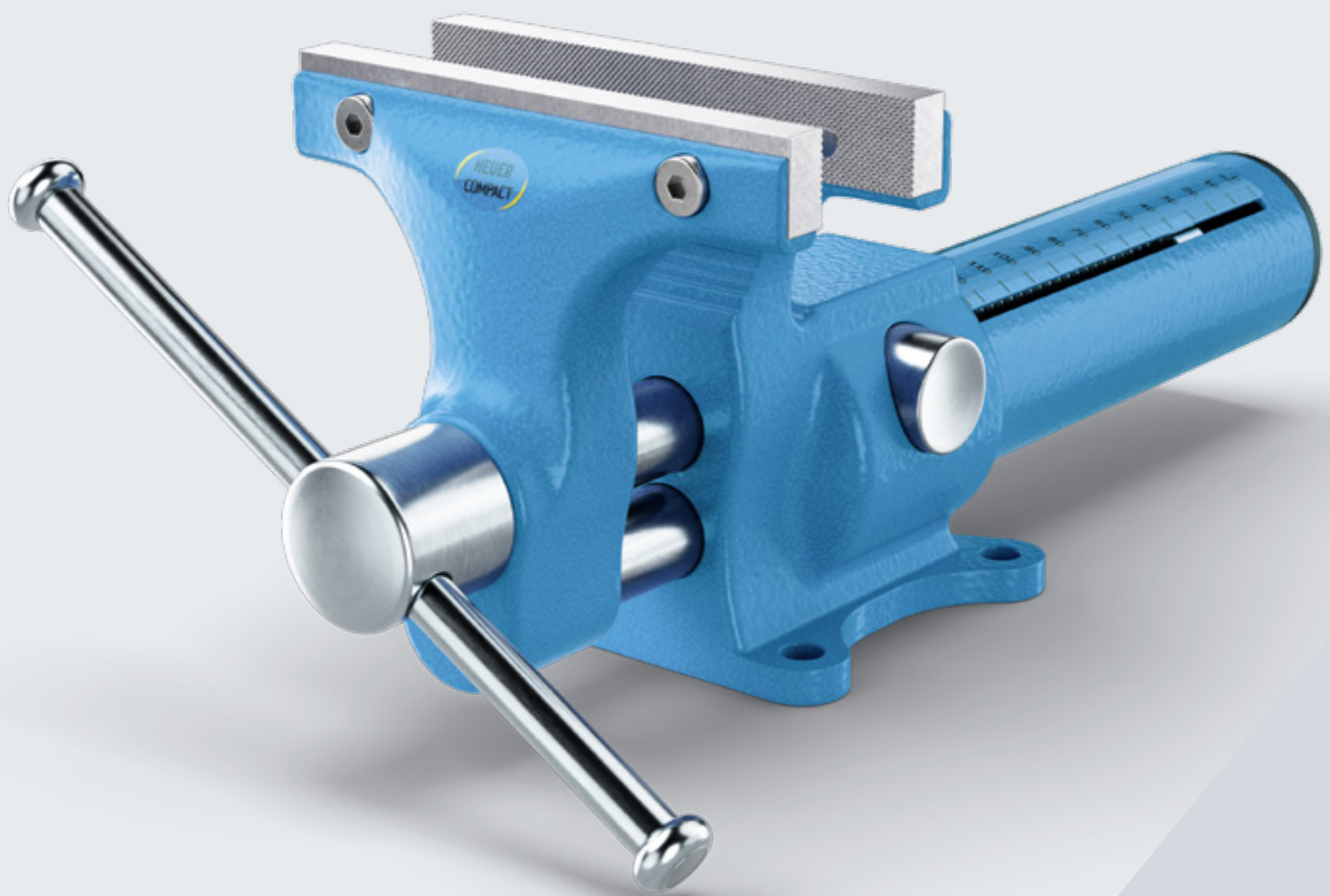
Översikt växelbackar

Bredd/mm	Hållavstånd/mm	Höjd/mm	Styrka/mm	Artikelnr
115,5	80	18	10	116 115
120,5	80	18	10	116 120
135,5	85	22	12	116 135
140,5	85	22	12	116 140
150,5	105	25	12	116 150
160,5	105	25	12	116 160

Översikt skruvstöd med utbytbara backar

Backbredd/mm	Spännvidd/mm	Spänn djup/mm	Min och max rörsänvidd Ø/mm	Ca vikt/kg	Artikelnr
120	150	65	16 – 55	9,0	101 120
140	200	80	27 – 70	16,0	101 140
160	225	100	27 – 100	27,0	101 160

.. Kompakt
SPÄNNKRAFT
liten, snabb, flexibel



HEUER
Quicklaunch



HEUER Compact

Med revolutionära HEUER Quicklaunch

Med en vikt på endast 4,8 kg och en klämkraft på 10 kN är den lättaste i sin klass. HEUER Compact 2.0 - en vidareutveckling av den beprövade HEUER Compact - har liksom sina kollegor en stor djup spänncapacitet och kan på ett utmärkt sätt utökas med många tillbehör från Brockhaus Heuer. Ambosets yta har ökat med 25 % jämfört med den tidigare modellen.

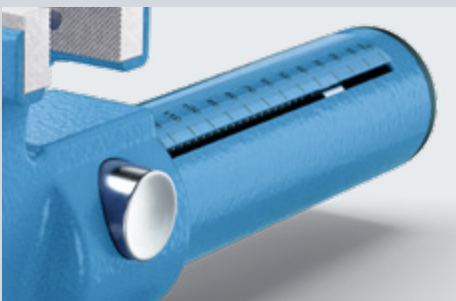
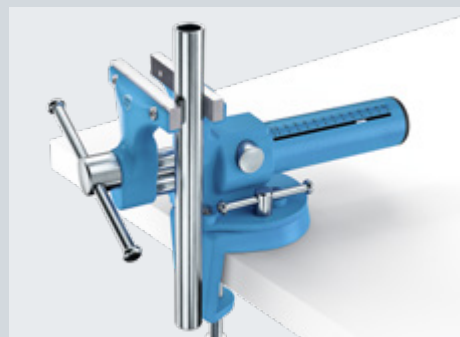
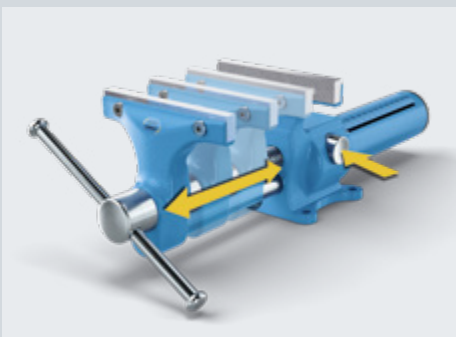
HEUER Compact har fått sitt namn på grund av sin extremt effektiva konstruktion. Funktionaliteten var mycket viktig. Och allt detta med den sedvanligt höga Brockhaus HEUER-kvaliteten.

HEUER Quicklaunch

Höjdpunkten är det helt nya, revolutionerande snabbjusteringssystemet HEUER Quicklaunch. Tack vare detta kan HEUER Compact justeras blixtnabbt med en knapptryckning för stora skillnader i spännvidd - från 0 till 125 mm på 3 sekunder. Utan att använda svänghandtaget. Indikatorn för öppningsbredd hjälper till med förinställningen. Käftarnas parallellitet under fastspänning påverkas inte av spindelns spel, vilket krävs för en optimalt fungerande snabbjustering.

De utbytbara, vändbara käftarna med slät och tandad spännyta ger ännu mer flexibilitet. HEUER Compact 2.0 har ribbade rörklämkäftar integrerade i de främre och bakre käftarna. Den kan också kompletteras med till exempel HEUER-bordklämman 100 eller HEUER-roterande klämman 100 och det breda utbudet av magnetiska skyddsklämmor för specifika tillämpningar.

HEUER Compact 2.0 - vår allroundmaskin i mobilt format.



Backbredd/mm	Spännvidd/mm	Spänn djup/mm	Min och max rörspännvidd Ø/mm	max. Spännkraft/kN	Ca vikt/kg	Art.-nr. Compact
120	125	65	15 – 50	10	4,8	118 001

Backbredd/mm	Art.-Nr. Reservback [s. 13]
120,5	116 120

Högsta MOBILITET



HEUER
Quicklaunch



HEUER kompakt resväska

Högsta mobilitet, optimal utrustning

Det innovativa HEUER Compact-väsksetet är det optimala verktyget för alla som är mobila i arbetet.

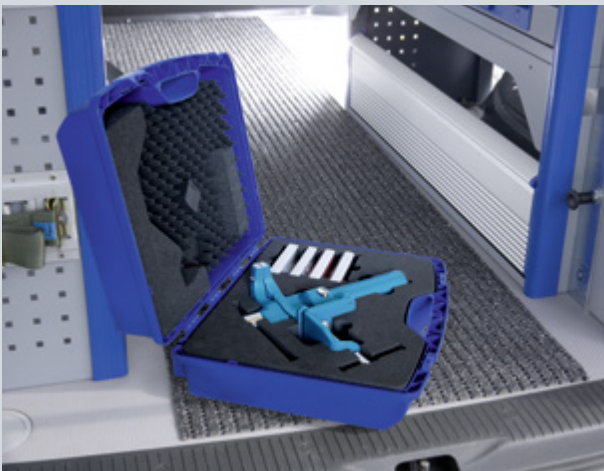
Många arbetsuppgifter utförs inte på en arbetsbänk utan på byggarbetsplatsen, i trädgården eller till och med hemma hos vänner. HEUER Compact-väsksetet har utvecklats för just denna typ av arbeten.

Setet utgör en idealisk lösning för de flesta tillämpningar. Den viktigaste beståndsdelan är det innovativa skruvstycket HEUER Compact med Quicklaunch (s. 14–15). Det är förmonterat på en HEUER-bordsklämma (s. 34–35). På så sätt kan det i en handvändning monteras på plats på arbetsplattor med en tjocklek på upp till 60 mm.

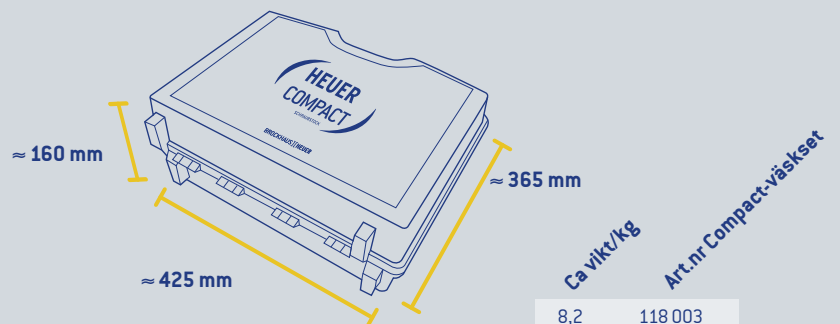
Väsksetet innehåller dessutom fyra olika magnetskyddsbackar: Typ N för grovt till medelfint bearbetade arbetsstycken, typ F för finfrästa, slipade eller polerade ytor, typ G för rör med tunna väggar och formdelar samt trä- och plastdelar och typ P för arbetsstycken av olika former (närmare information på s. 18–19).

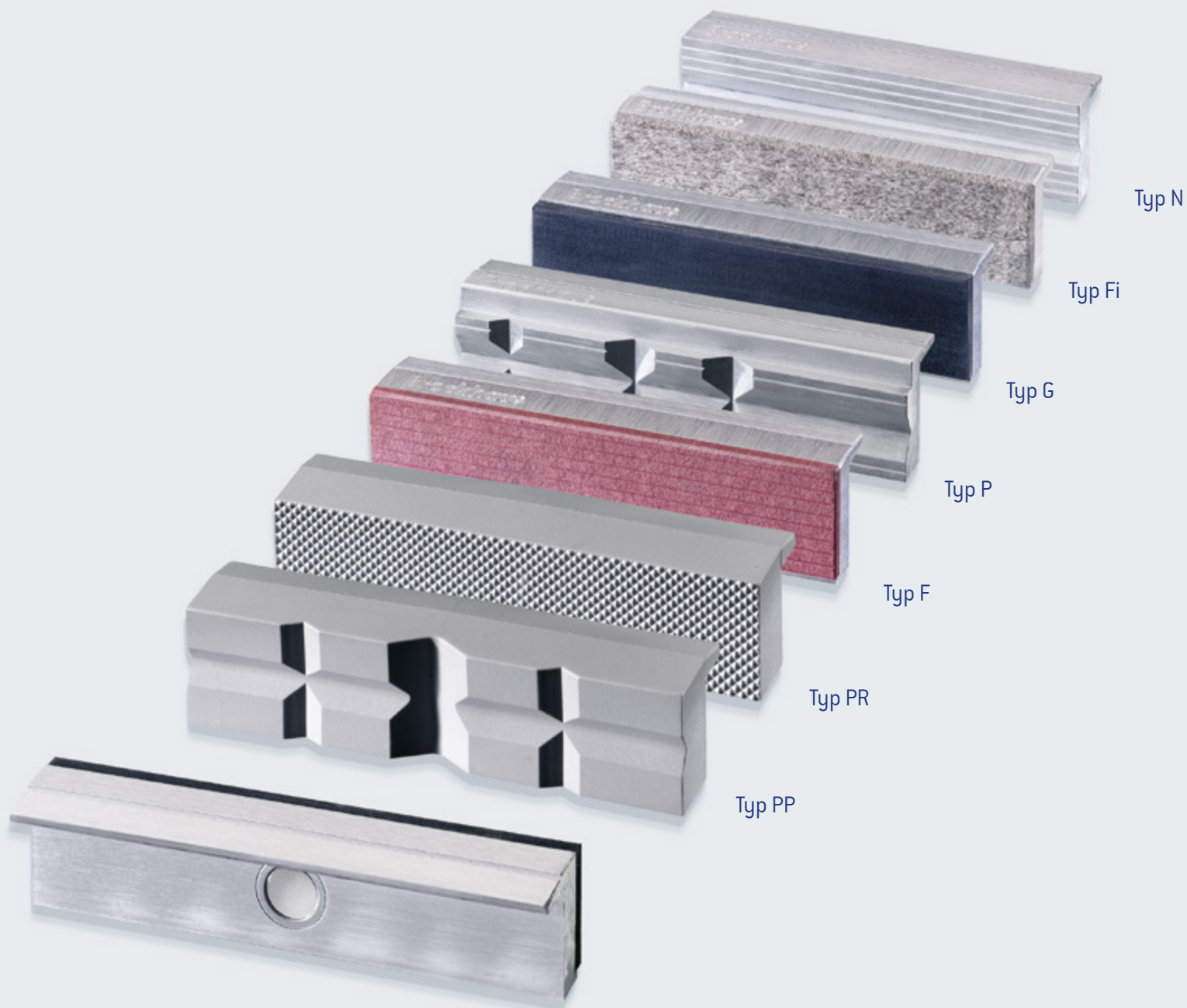
Alla delar ligger säkert förvarade och redo att användas i en plastväska med skumgummiinlägg.

HEUER Compact-setet är perfekt att ha med i verkstadsbilen för montörer.



Alltid redo: Compact-väsksetet erbjuder högsta mobilitet och funktionalitet.





Individuell
VÄXELVERKAN



HEUER skyddsbackar

Skyddsbackarna har en kraftig grundstomme i aluminium eller är helt tillverkade av polyuretan (typ PP och typ PR). Profilen är rätvinklig och planparallell, vilket gör att den höga noggrannheten hos HEUER-skruvstycket bibehålls. Skyddsbackarna hålls fast ordentligt på skruvstycket med hjälp av specialmagneter. Trots att magneterna är extremt starka tränger magnetkraften inte igenom till uppspanningsytan, vilket motverkar att spån fastnar och att arbetsstycket magnetiseras.



Typ PP
(Polyuretan prismor)

Spänning av ömtåliga runda och ovala arbetsstycken

Backarna är gjorda av polyuretan. Detta mycket elastiska, motståndskraftiga och åldersbeständiga material återtar sin ursprungliga form igen efter bearbetning genom tryck. Genom den inarbetade prisma i olika storlekar hålls arbetsstyckena säkra.



Typ PR
(Polyuretan räfflad)

Spänning av ömtåliga arbetsstycken av alla sorter

Materialegenskaperna är identiska med utförandet PP. Räckflingen griper tag i ytan på den fastsatta delen utan att skada den.



Typ F
(Fiber)

Inspänning av finfrästa eller hyvlade och slipade ytor

Fästytan består av skiktad fibrer av en speciell struktur. Fiberbelaget deformeras inte av varma arbetstycken.



Typ P
(Prismor)

Uppspänning av arbetsstycken i alla möjliga former

Backarna är tillverkade i aluminium med en hårdhet mellan koppar och bly. Ett vågrätt prisma och två lodräta prismor i två olika storlekar gör det möjligt att spänna både runda och ovala arbetsstycken. Tack vare ett frässpår på 90° i backarnas övre del kan man utan problem spänna in platta arbetsstycken i vågrätt läge.



Typ G
(Gummi)

Inspänning av tunnväggiga rör och mallar samt trä- och plastdelar

Backytan består av syntetiskt specialgummi. Redan vid lågt tryck hålls detaljen på plats.



Typ Fi
(Filt)

Vid inspänning av mycket känsliga arbetsstycken används back med filt med stor anpassning

Det mest känsliga arbetsstycket hålls på plats utan att skadas.



Typ N
(Neutral)

Inspänning av grövre till halvfina arbetsstycken

Backarna är av aluminium i hårdhet mellan koppar och bly. 6 rillor håller fast arbetsstycket. Ett djupare spår för tunna axlar, stift etc.

Sammanställning av artikelnummer (levereras parvis)

Backbredd i mm	Typ PP	Typ PR	Typ F	Typ P	Typ G	Typ Fi	Typ N
100	108 100	107 100	111 100	109 100	112 100	113 100	110 100
115	–	–	–	109 115	112 115	113 115	110 115
120	108 120	107 120	111 120	109 120	112 120	113 120	110 120
125	–	–	111 125	109 125	112 125	113 125	110 125
135	–	–	–	–	112 135	113 135	–
140	108 140	107 140	111 140	109 140	112 140	113 140	110 140
150	–	–	111 150	109 150	112 150	113 150	110 150
160	108 160	107 160	111 160	109 160	112 160	113 160	110 160
180	–	–	111 180	109 180	112 180	113 180	110 180

Individuell VÄXELVERKAN

i praktisk förvaring



HEUER skyddsbackar i set

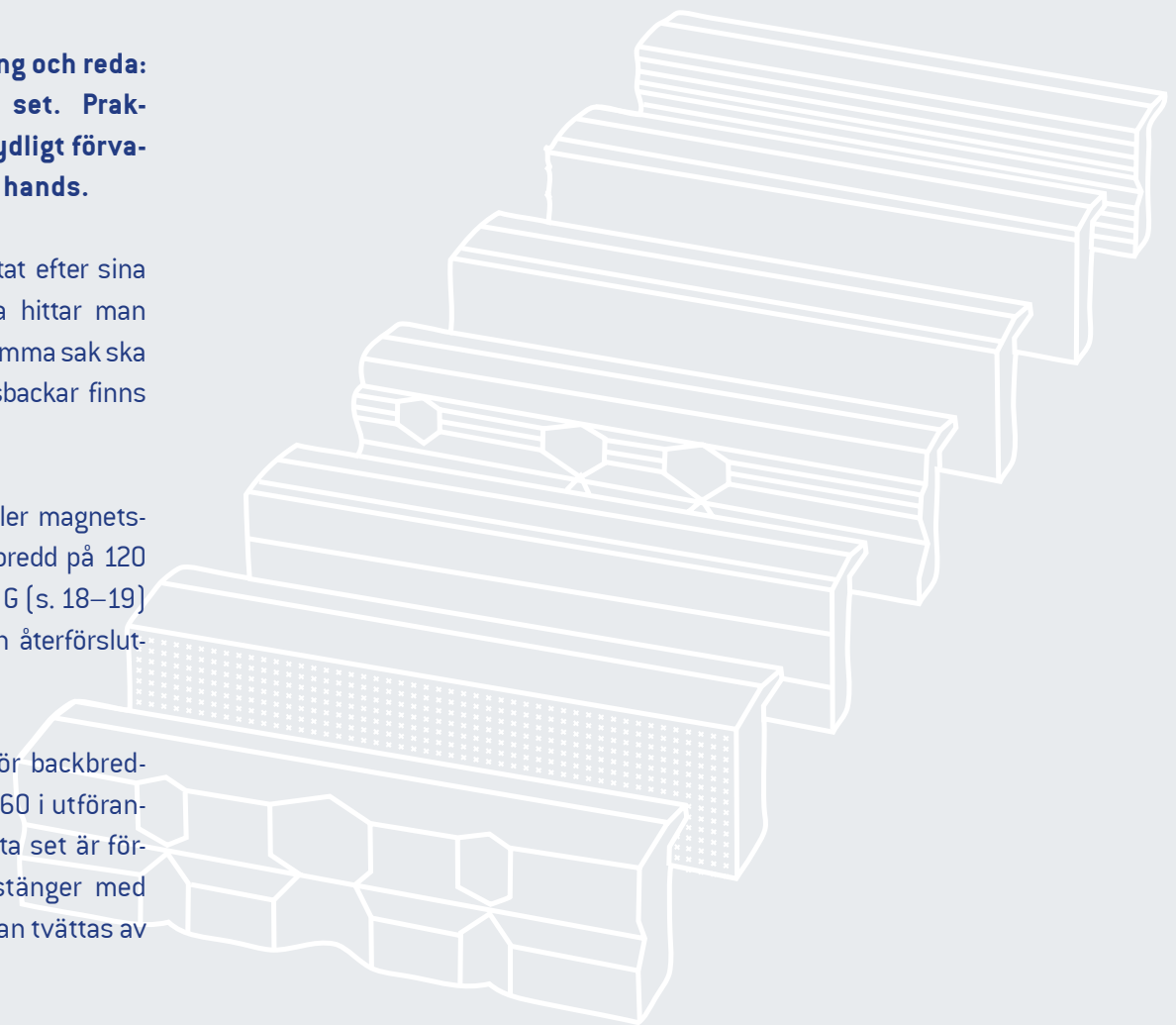
En passande uppspanningsyta för varje arbetsstycke.

För den som vill ha ordning och reda: HEUER-skyddsbackar i set. Praktiskt, översiktligt och prydligt förvarade – och alltid nära till hands.

Alla har väl någon gång letat efter sina strumpor – för det mesta hittar man bara den ena. För att inte samma sak ska hända med HEUER skyddsbackar finns de nu i två praktiska set.

Setet med 3 delar innehåller magnetskyddsbackar med en backbredd på 120 i utförandena typ N, PP och G (s. 18–19) förpackade i en robust och återförslutbar plastlåda.

Setet med 4 delar finns för backbredderna 100, 120, 140 och 160 i utförandena typ G, P, N och F. Detta set är förpackat i en väska som stänger med kardborreknäppning och kan tvättas av på utsidan.



Magnetskyddsbackar, set i tre delar

Backbredd/mm	Typ av skyddsbackar	Art.nr set med 3 delar
120	N, PP, G	115 122

Magnetskyddsbackar, set i fyra delar

Backbredd/mm	Typ av skyddsbackar	Art.nr set med 4 delar
100	G, P, N, F	115 001
120	G, P, N, F	115 105
140	G, P, N, F	115 106
160	G, P, N, F	115 160



Klappar ERGONOMI¹



HEUER Klapp

För mer plats på arbetsytan.

Klapp och borta. Den ideala kompletmentet till skruvstället. En fri arbetsyta skapas genom att svänga skruvstycket under arbetsbänken. Speciellt där det är trångt ger HEUER-Klapp en optimal ergonomi i verkstaden. I arbetsläge är det påmonterade skruvstycket stadigt monterat på arbetsbänken.

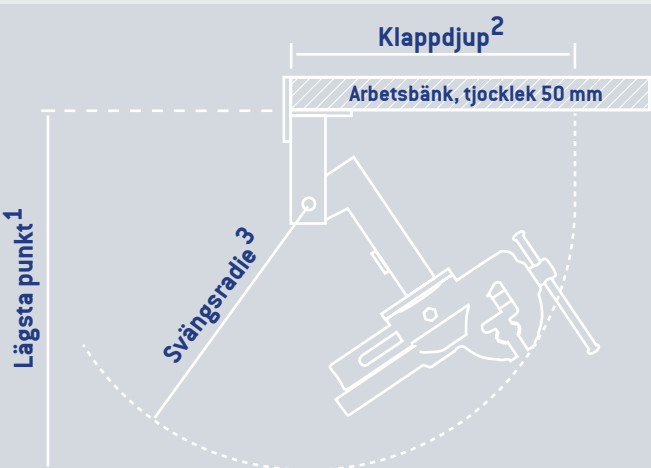
Önskar man kunna vrida skruvstycket och ställa in det i höjdläge är HEUER-Klapp-Lift (s. 28–29), som presenteras på kommande sidor det riktiga valet.

Vid montering på en 40 mm arbetsbänks översida rekommenderar vi att använda en 10 mm adapterplatta.

NYHET: Funktion för uppgradering från HEUER Klapp till HEUER Klapp-Lift!

Med ombyggnadssatsen kan man i en handvändning komplettera en HEUER Klapp från och med tillverkningsår 2021 med funktionen för 175 mm höjdställning och 360 graders rotation.

Därmed kan den förmånligare grundmodellen HEUER Klapp enkelt utökas till en HEUER Klapp-Lift med alla dess funktioner i ett senare skede – för att erbjuda ännu bättre bearbetningsalternativ och förebygga hållningsskador.



Adapterplatta ⁴ (10 mm)



Ombyggnadssats

Backbredd/mm*	Lägsta punkt/mm 1	Klappdjup/mm 2	Svängsradie/mm 3	Art.nr HEUER Klapp	Art.nr ombyggnadssats	Art.nr adapterplatta 4
120	590	460	430	105 120	106 121	702 727
140	630	495	470	105 140	106 141	702 727

* Uppgifterna hänförs till HEUER-Skruvstycken.

¹ från underkant verktygsbänk

² från framkant verktygsbänk

³ runt vridpunkten

⁴ Adapterplatta för bänkskiva på 40 mm



Höja, svänga
ERGONOMI²



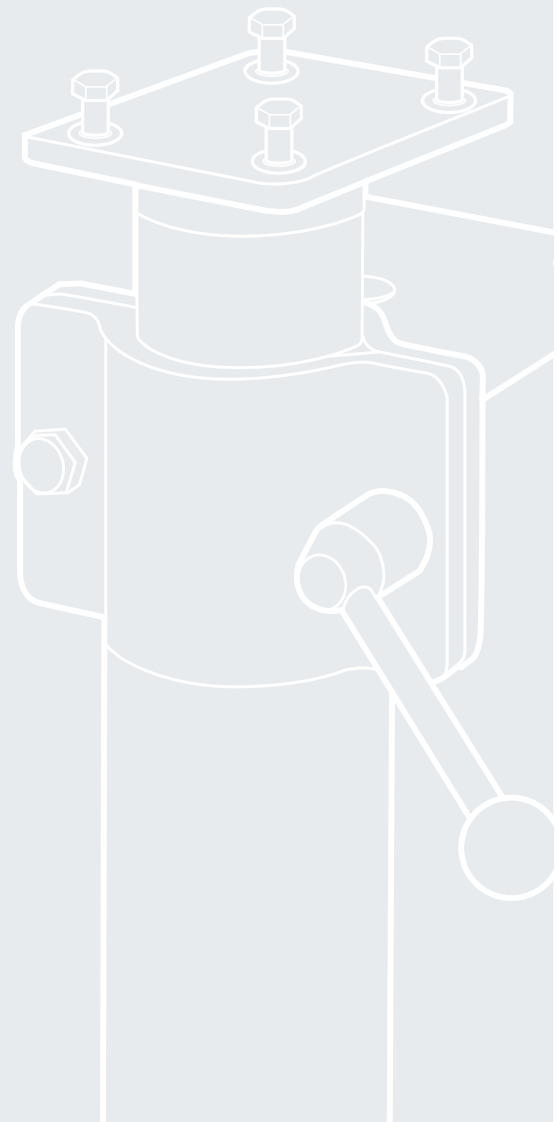
HEUER Lift

Höjdinställning av skruvstycket med HEUER-Lift. Den perfekta hjälpen till ergonomisk arbetsställning.

Olika slag och storlekar av arbetsstycken kan ges en optimal inställning med hjälp av HEUER-lift.

Anpassningen av skruvstycket till kroppslängd är speciellt viktigt vid utbildning i skolor och lärlingsverkstäder för att när man växer undvika varaktiga belastningsskador. Vid alla de olika arbeten som utförs vid skruvstycket underlättar höjdinställningen med HEUER-Lift högst väsentligt. Skruvstycket kan med lätthet ställas in steglöst inom 200 mm och samtidigt vridas 360°.

En gastyckfjäder, som är anpassad till vikten till respektive skruvstäd, gör skruvstället praktiskt taget viktlöst, så att när vredet lossas kan arbetsläget ändras med en ringa kraft.



Backbredd/mm*	Tillsats belastning/kg	Artikelnr
100	4 – 10	104 200
120	4 – 10	104 220
140	10 – 16	104 240
160/180	16 – 29	104 260

* Uppgifterna hänför sig till HEUER-Skruvstycken. Passar även till andra fabrikat. Vid beställning ange fabrikat och storlek. Hänsyn måste tas till andra belastningar.





Höja och vrida
ERGONOMI²⁺
fritt i rummet



HEUER Pelarlift

HEUER-Pelarlift är den perfekta kompletteringen till HEUER-Skruvstycken. Ger ergonomiskt arbete utan arbetsbänk.

Arbetsstycken av olika storlek och slag skruvas fast så de passar till sin bearbetning.

Rätt höjdanpassning till arbetsstyckets storlek är ytterst viktigt bl a i skolor för att undvika belastningsskador.

HEUER-Pelarlift underlättar bearbetningen vid skruvstycket eftersom höjden enkelt kan varieras inom 200 mm och vridas 360°.

Mera:
 En extremt stadig fot ger flexibel placering och kräver liten plats, dessutom utan arbetsbänk. Såunda kan arbeten utföras vid minimum av plats från alla håll.

En gasfjäder, som anpassas till respektive skruvstycke gör denna praktiskt taget viktlös och därmed lätt att ställa in till rätt arbetshöjd.

HEUER Stand-lift kan naturligtvis också användas tillsammans med andra anordningar och apparater, till exempel i kombination med en slipbock eller en liten bänkskiva.



Med fyra fundamentbultar förankras HEUER-Pelarlift stadigt i golvet.



Backbredd/mm*	Ca vikt/kg.	Tillsats belastning/kg	Artikelnr
120	21	4 – 10	117 120
140	21	10 – 16	117 140
160/180	21	16 – 29	117 160

* Uppgifterna hänför sig till HEUER-Skruvstycken. Passar även till andra fabrikat. Vid beställning ange fabrikat och storlek. Hänsyn måste tas till andra belastningar.



Klappa, hissa och svänga
ERGONOMI³



HEUER Klapp-Lift

Klappa, hissa och svänga tre fördelar i ett och samma tillbehör.

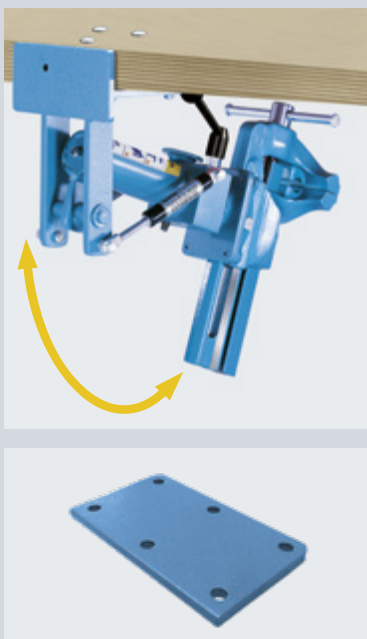
När skruvstället inte används svängs skruvstället ner under arbetsbänken och arbetsytan står till förfogande för andra ändamål.

I arbetsställning är skruvstycket ställbart ca 175 mm i höjdlöd och vridbart i 360°.

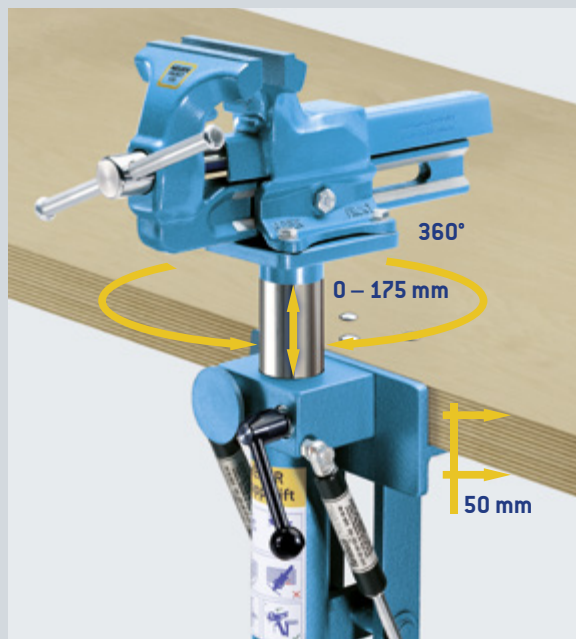
Beroende på kroppslängd, arbetstycke och sorten av bearbetning kan skruvstället lätt föras i idealiskt arbetsläge med HEUER fällift.

Att underlätta arbetet, undvika arbets-skador är speciellt viktigt i samband med undervisning.

Vid montering på en 40 mm arbetsbänks översida rekommenderar vi att använda en 10 mm adapterplatta.



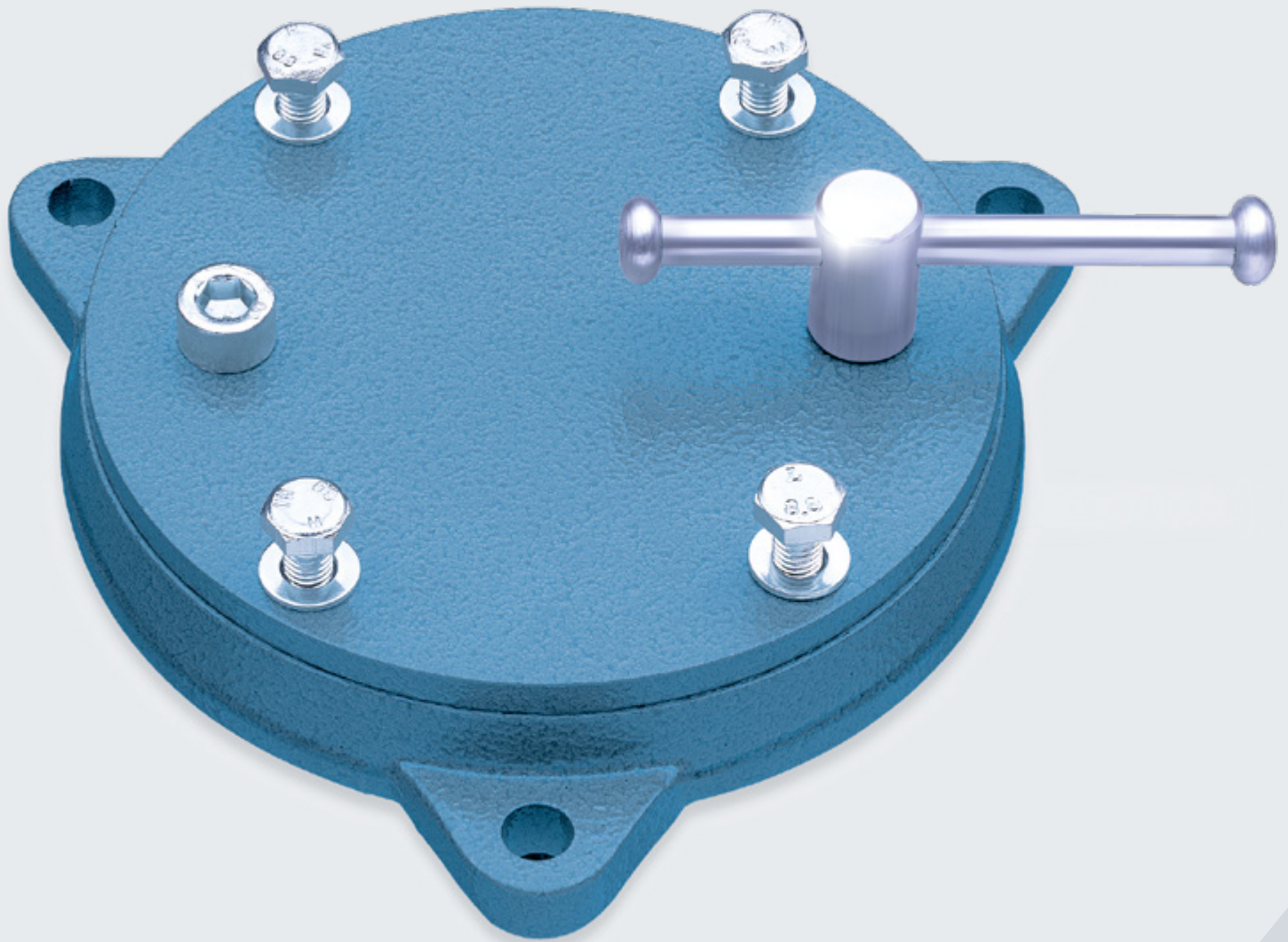
Adapterplatta



Backbredd/mm*	Lägsta punkt/mm 1	Klappdjup/mm 2	Svängradie/mm 3	Tillsats belastning/kg	Artikelnr
120	590	460	430	4 - 10	106 120
140	630	495	470	10 - 16	106 140
Adapterplatta			(10 mm)		702 727

* Uppgifterna hänför sig till HEUER-Skruvstycken. Passar även till andra fabrikat. Vid beställning ange fabrikat och storlek. Hänsyn måste tas till andra belastningar.

- ¹ från underkant verktygsbänk (se kurva sidan 19)
- ² från framkant verktygsbänk (se kurva sidan 19)
- ³ runt vridpunkten (se kurva sidan 19)



I en handvändning

ERGONOMI SOM GÅR RUNT



HEUER Vridplatta

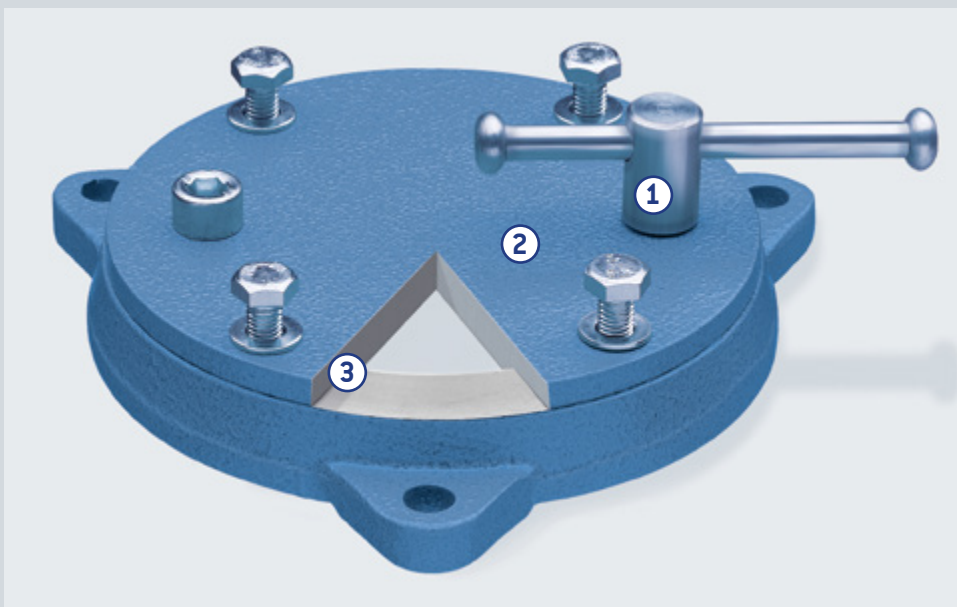
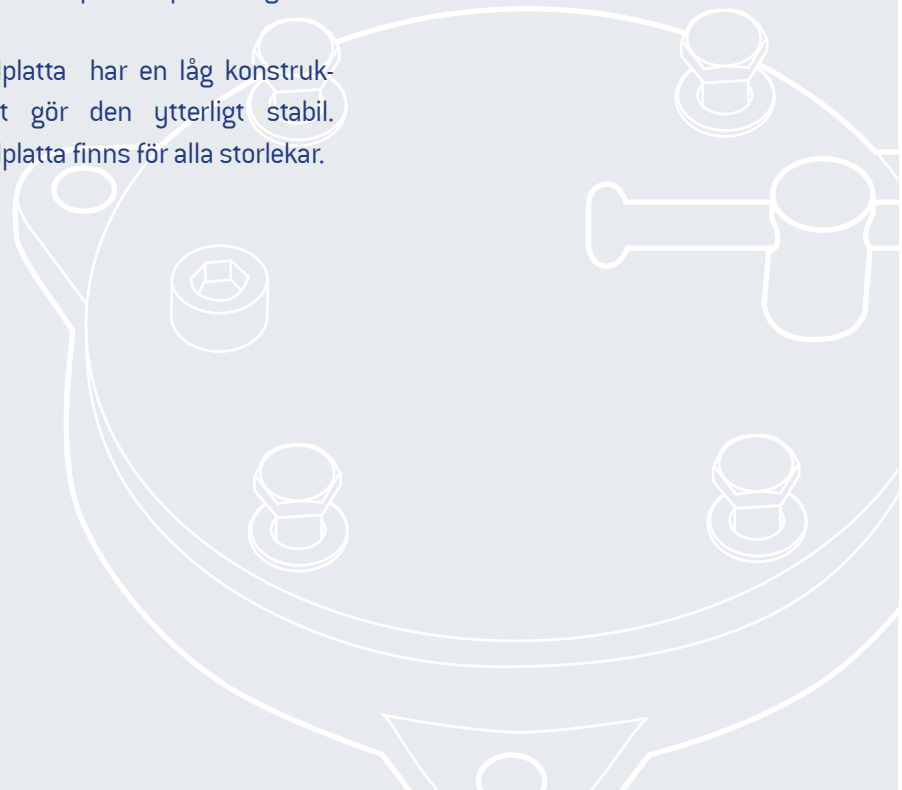
Inställning av HEUER-Skruvstöd i önskad vinkel ökar flexibiliteten.

Tack vare HEUER-Vridplatta kan skruvstycket i samma nivå vridas 360°. Exakt i det läge, som önskas. Genom den robusta arreteringen med en litet spindellås enligt den beprövade - HEUER-Principen kan vridplattan - och därmed skruvstycket - sällas in och stadigt låsas fast önskad position.

De speciellt positiva egenskaperna hänger ihop med konstruktionen. HEUER-Vridplatta har en tät moteringsplatta, vilket hindrar att spån och smuts tränger in och begränsar vridningen. Stålsmidd vridkrans och fästplatta exakt inpassade i varandra och garanterar en precis rörelse.

Kontaktytorna är tillsammans bearbetade för att nå en perfekt passning.

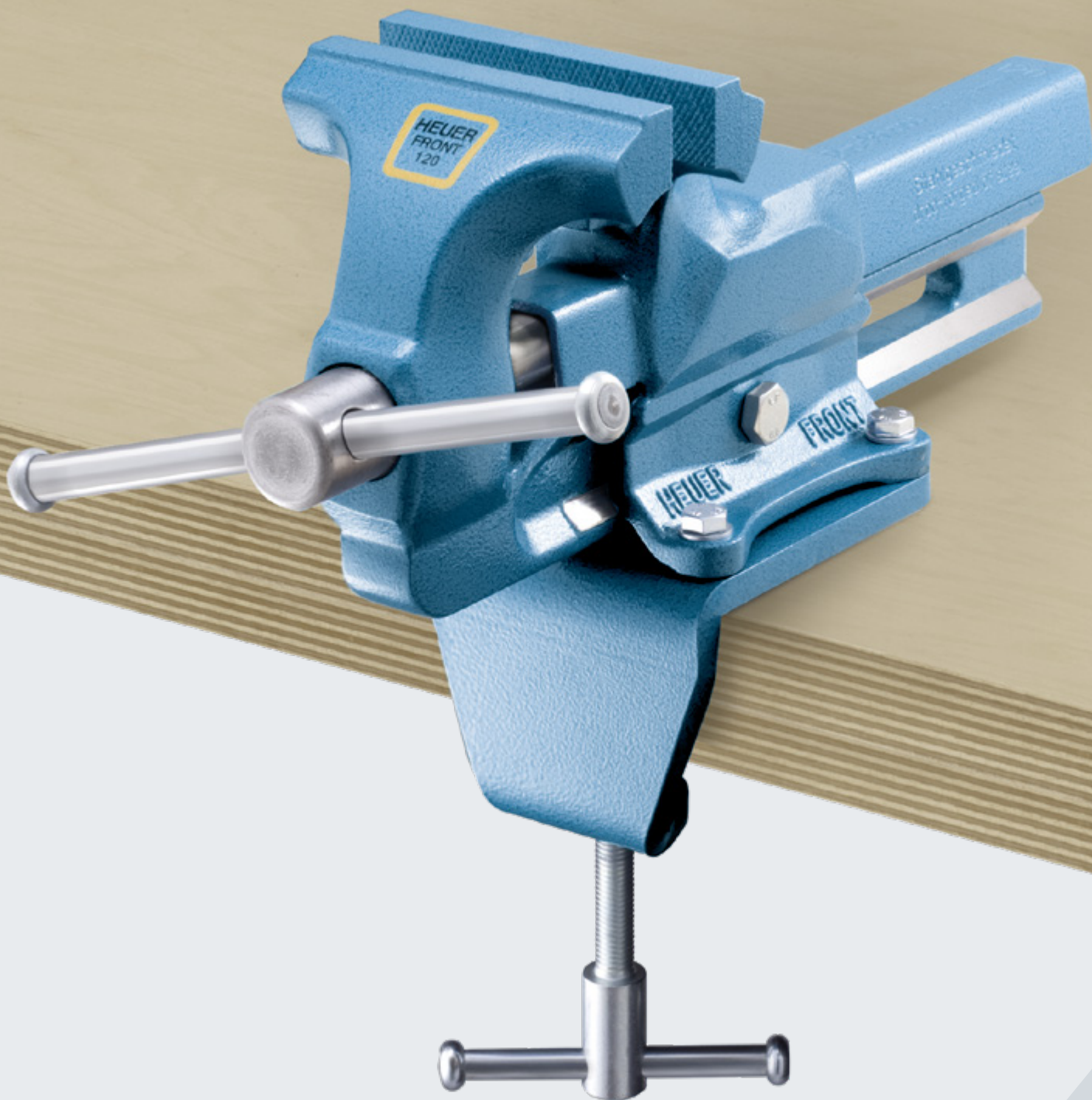
HEUER-Vridplatta har en låg konstruktion, vilket gör den ytterligt stabil. HEUER-Vridplatta finns för alla storlekar.



1. I alla lägen en snabb och säker låsning
2. Tät fästplatta förhindrar att spån och smuts tränger in.
3. Vridkrans anpassade till varandra ger en precis rörelse.

Backbredd/mm*	Ca vikt/kg	Artikelnr
100	1,8	103 100
120	2,5	103 120
140	5,0	103 140
160/180	7,5	103 160

* Uppgifterna hänför sig till HEUER-Skruvstycken.



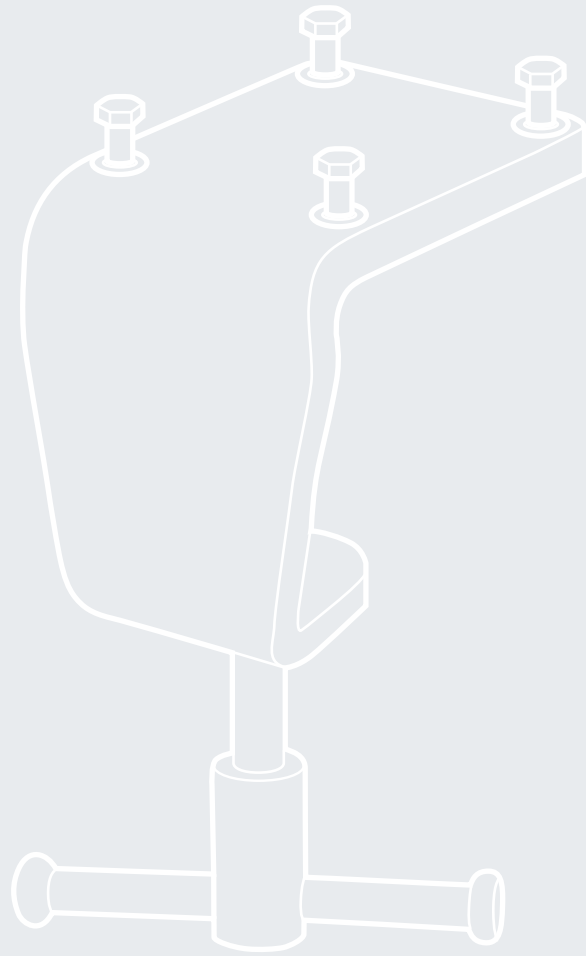
BORDSFÄSTE



HEUER Bordsfäste

Flexibelt utan att borra.

Med HEUER-Bordsfäste kan skruvstycket snabbt och enkelt sättas fast utan att borra. Arbetsbänken utsätts inte för åverkan. Snabbt och enkelt flyttas skruvstycket för att ge plats åt något annat..



HEUER-Bordsfäste låter sig med några få handgrepp monteras och demonteras. Den kraftiga spännspindeln med den beprövade spindelnyckeln garanterar en enkel och säker drift. Skruvfästet är anpassat till HEUER-Skruvstycke 100 / 120.

Backbredd/mm*	Ca vikt/kg	bordstjocklek/mm	Artikelnr
100	1,0	10 – 60	119 100
120	1,7	10 – 60	119 120

* Uppgifterna hänför sig till HEUER-Skruvstycken.



Den flexibla
2-I-1-KOMBINATIONEN



HEUER vridklammer

Två i ett.

HEUER vridklammer förenar det bästa av två genomtänkta kompletteringar till HEUER skruvstäd:

Dels vridtallriken, med vars hjälp man kan vrida skruvstället upp till 360° på ett plan. Tack vare den robusta spärren med en liten spindelnyckel enligt den välbeprövade HEUER-principen kan vridklammern, och vridtallriken, låsas fast exakt på den önskade positionen.

Dels HEUER-bordsklammer, som fäster skruvstället flexibelt på alla arbetsytor med upp till 60 mm skivtjocklek – snabbt och utan håltagning eller saksador.

Det skapar utrymme på arbetsytan och undviker omständlig montering och demontering av hela skruvstället på arbetsbänken.

Med HEUER vridklammer kan man utöka skruvstället med två mycket praktiska funktioner för det dagliga arbetet, med endast ett tillbehör.

De båda produkterna har mycket positiva egenskaper. Precis som HEUER vridtallrik har HEUER vridklammer en sluten fästplatta. Den förhindrar att smuts och slipspån tränger in i spåret.

Vridkrans och fästplatta passar in exakt i varandra, vilket garanterar en exakt styrning.

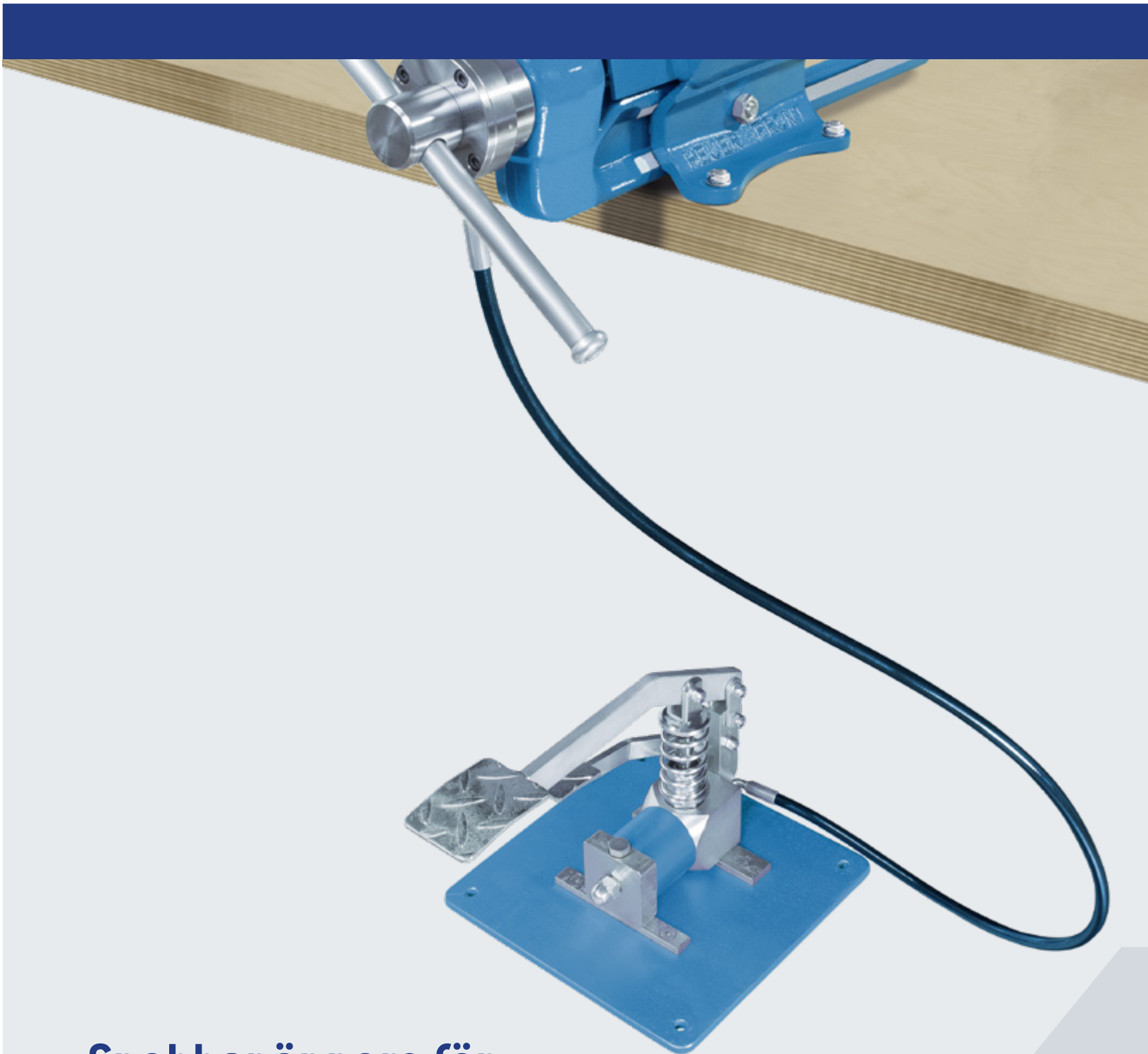
HEUER vridklammer finns till skruvstädsdimensionerna 100 och 120.



HEUER vridklammer kan monteras och demonteras snabbt och enkelt med bara ett fåtal handgrepp. Den kraftiga spännspindeln med den välbeprövade spindelnyckeln från HEUER garanterar en enkel och säker hantering. De fyra skruvfästena är avstämde till HEUER skruvstädsdimensioner 100 resp. 120.

Backbredd/mm*	Ca vikt/kg	bordstjocklek/mm	Artikelnr
100	1,0	10 – 60	119 103
120	1,7	10 – 60	119 104

* Uppgifterna hänför sig till HEUER-Skruvstycken.



Snabbspännare för
SERIETILLVERKARE
och stora arbetsstycken



HEUER kortslagsmodul

För alla som arbetar med seriebearbetar identiska arbetsstycken med korta spännvägar, eller som saknar en hjälpande "tredje hand" för tunga och skrymmande arbetsstycken. Händerna är fria för mer produktivitet!

HEUER kortslagsmodul levererar en verklig produktivitetsökning. Utan manövrering av spindelnyckeln kan man uppnå korta spännvägar och stora arbetsstycken 5 mm med hjälp av fotpedalen. Vid fixering och vid lossande.

HEUER kortslagsmodul är utformad som tillbehör till HEUER skruvstäd. Den består av en specialspindel, en hydraulikmodul för spindelhuvudet, en hydraulikslang och en hydraulikfotpump med två pedaler - en för fixering med stor spak, en något mindre, för lossande.

Funktionssättet är lika enkelt som genialiskt: HEUER kortslagsmodul använder sig av tryckfjäders fjäderväg i precisionsspindellagringen. Den är ca 5 mm. Hydraulikmodulen, som befinner sig på spindelhuvudet, använder sig av "spelet" för att trycka frambacken i riktning mot bakbacken utan att vrida spindeln.

Det gör att HEUER kortslagsmodul kan generera ett tryck på mer än 3,5 ton!

När man trycker på "Lossa"-pedalen lossas hydraultrycket och tryckfjädern skjuter isär backarna igen.

Spindeln resp. skruvstället kan manövreras för hand som tidigare även efter uppgraderingen. Tack vare gängändarna på spindelnyckeln kan den demon-

teras om den är i vägen i arbetet på skruvstället med snabblyftmodulen.

Med HEUER kortslagsmodul får man händerna fria och tiden för inspänning och lossande av verktyget blir mycket kortare.

Även vid skrymmande eller tunga arbetsstycken, där man behöver båda händerna för inspänningen, ersätter HEUER kortslagsmodul den "tredje hand" som annars skulle ha behövs för inspänning via spindeln.

HEUER kortslagsmodul finns för skruvstadsstorlekar 140 och 160.



Med HEUER kortslagsmodul kan man uppgradera befintligt skruvstätt mycket snabbt till en verklig "snabbspännare". Alla delar som behövs för uppgraderingen levereras i ett set.

Spindeln resp. skruvstället kan manövreras för hand som tidigare även efter uppgraderingen.

Alla delar av setet kan också beställas separat, t.ex. om det finns en hydraulikpump.



Backbredd/mm*	Ca vikt/kg	Spänningslag/mm	Artikelnr
140	25	5	197 108
160	25	5	197 109

* Uppgifterna hänför sig till HEUER-Skruvstycken.

Skruvstyckets historia

Ett oundärligt verktyg och hur det kom till.

Vem som i forntiden kom på iden att fixera arbetsstycken så stadigt, att de inte rörde sig vid bearbetning av såg, borr och fil, vet ingen. Han skulle förvånas över faktumet att i dataåldern skruvstycket har sin givna plats i verkstaden och fortfarande med en hög status.

Fortfarande kan en verkstad fullpropad med elektronik inte vara utan ett skruvstycke.

Det avgörande steget till utvecklingen av det oundärliga skruvstället i dess nuvarande form gick på medeltiden via spänntechnik med kil och hammare till gängor

och vred. Nackdel: Den rörliga backen kunde endast spännas radialt mot den fasta delen så att det inspända arbetsstycket mer eller mindre kantrade.

Först omkring 1750 med uppfinningen av parallellskruvstycket, bestående av en back på en vågrätt förskjutbar släde, kom genombrottet till en praktisk fästansordning.

1830 tillverkades det första gjutna skruvstället. Flytande järn låter sig som bekant forma sig i en form. Vid gjutning bildas i gjutgodset hålrum. Strukturen blir spröd och porös efter avkylning. Resultat: Avsaknad av motståndskraft och brott vid hög belastning. Därför smides idag säkerhetsdelar till bilar

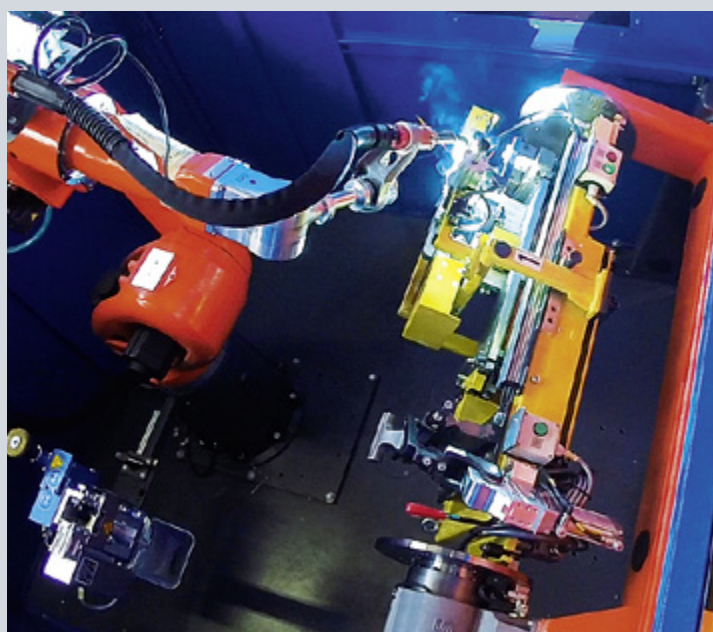
och brottsäkra skruvstycken av stål. Stålets struktur blir homogent genom att smidas. Med fallhammare med hög fallvikt och användning av sänkformar med små toleranser löstes problemet att forma med måttoggrannhet.

HEUER-Skruvstyckets tillkomst.

Mångsysslaren och uppfinnaren Josef Heuer uppfann det revolutionerande skruvstycket med dubbel prismaföring 1925. Skruvstycket var lämpligt att sänksmidas. Företaget Brockhaus i Plettenburg var redan på den tiden en av de största sänksmedjorna i Tyskland. Vidlynt insåg man uppfinningens betydelse, förvärvade patentet 1927 och startade upp tillverkningen av skruvstället.



Spindelproduktion

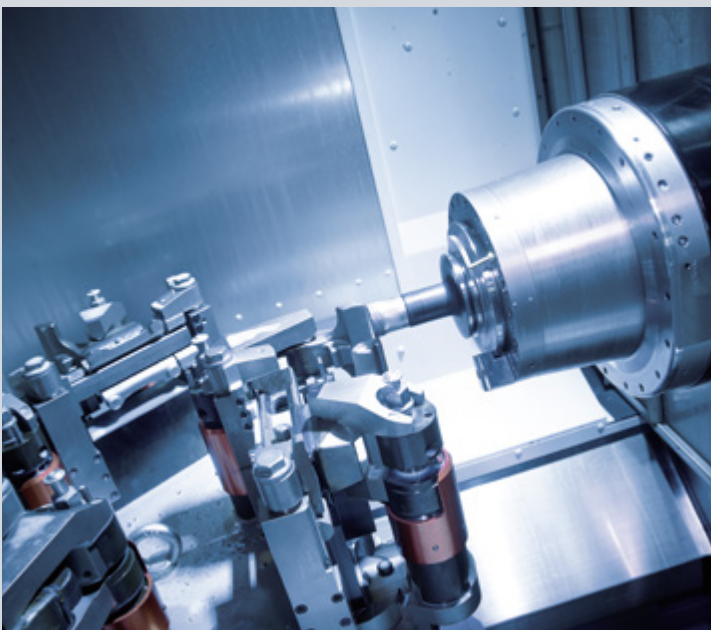


Svetsrobot

Det var födseln av det idag världsberömda och av miljoner uppskattade HEUER-Skruvstycket.

Den lyckade starten och den framgångsrika utvecklingen.

Krönikan berättar: Samma år efter stora ansträngningar lyckades man visa skruvstycket på höstmässan i Leipzig och för första gången teckna flera order. ” Inte konstigt, då hållfasthet garanterades genom sänksmidd gjutning helt i stål. ”HEUER-PRIMUS” gjorde sig ett namn, som bäst i sin klass. Framgången lämnade Brockhaus tekniker ingen ro. Vid sidan av HEUER-Primus utvecklades ett skruvstäd, som öppnade sig både framåt och bakåt. På så sätt kunde större



Delbild på ett bearbetningscentrum



Kvalitetskontroll vid bearbetningscentrum

arbetsstycken bearbetas lodrätt framför arbetsbänken. Träffande kallades den nya modellen för HEUER-Front. Mot slutet av 1930-talet blev handhavandet förbättrat och även mångsidigheten hos HEUER-Front. Dessutom gav den dubbla trapetsgången en snabb och exakt inspänning. Tillägget av rörbäckarna ökade användningen och gjorde de speciella rörskruvstäden överflödiga.

Vägen till det perfekta verktyget.

Efter det andra världskriget startade man vid Brockhaus produktionen med stor entusiasm. Vid återuppbyggnaden av Tyskland blev efterfrågan på skruvstäd större än någonsin. Under kvalitetsmärket "Made in Germany" för tek-

niska produkter från Tyskland blev man framgångsrik även på exportmarknaderna. Apropås "Made in Germany" : Sedan mer än 80 år har HEUER-skruvstycken tillverkats i Tyskland och endast i Tyskland.

Utvecklade tillverkningsmetoder, speciellt inom svets- och smidestekniken, lämnade uppfinnaren Josef Heuer inte någon ro. Han utvecklade ett nytt skruvstycke och anmälde detta till patent 1948. Dagens HEUER-Skruvstycken baserar sig detta patents grundprincip.

Parallellt med optimering av produktionsmetoderna arbetar Brockhaus tekniker med ständiga förbättringar under devisen: "Liten orsak stor påverkan".

Med tryckbricka, fjäder och spänning lagras spindeln så att något glapp inte längre är märkbart.

Idag har HEUER-Skruvstycke en centrisk och justerbar rörelse, påsmidda rörbäckar, en skyddad precisionslagring av spindeln och pågrund av sin slanka ledskena ett stort inspänningsdjup- möjligt genom sänksmide.

Den nyaste produkten HEUER Compact visar att Brockhaus Heuer fortfarande är innovationsledande.

Utrustad med snabbinställningen HEUER Quicklaunch, ultratunn, men bred, 120-klamrar och en vikt på bara 4,5 kg har den en enorm spännkraft på 10 Kn.



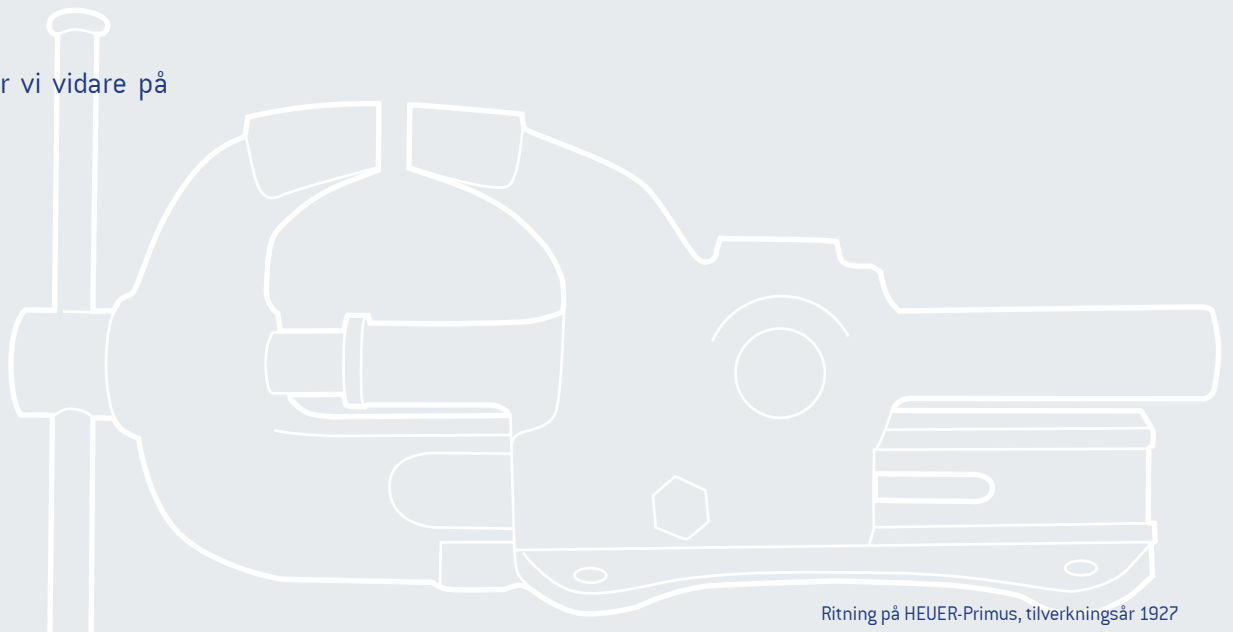
Helautomatiskt mellanlager distributionscentrum



Sliprobot

Det häftigaste: HEUER Compact finns i väskset med redan monterad bordsklammer och olika utbytbara klamrar. Första skruvstocken för väskan. Ideal för den mobila användningen (se även sida 16-17).

Även i framtiden skriver vi vidare på skruvstockens historia.



Ritning på HEUER-Primus, tillverkningsår 1927



Pulverlackbana



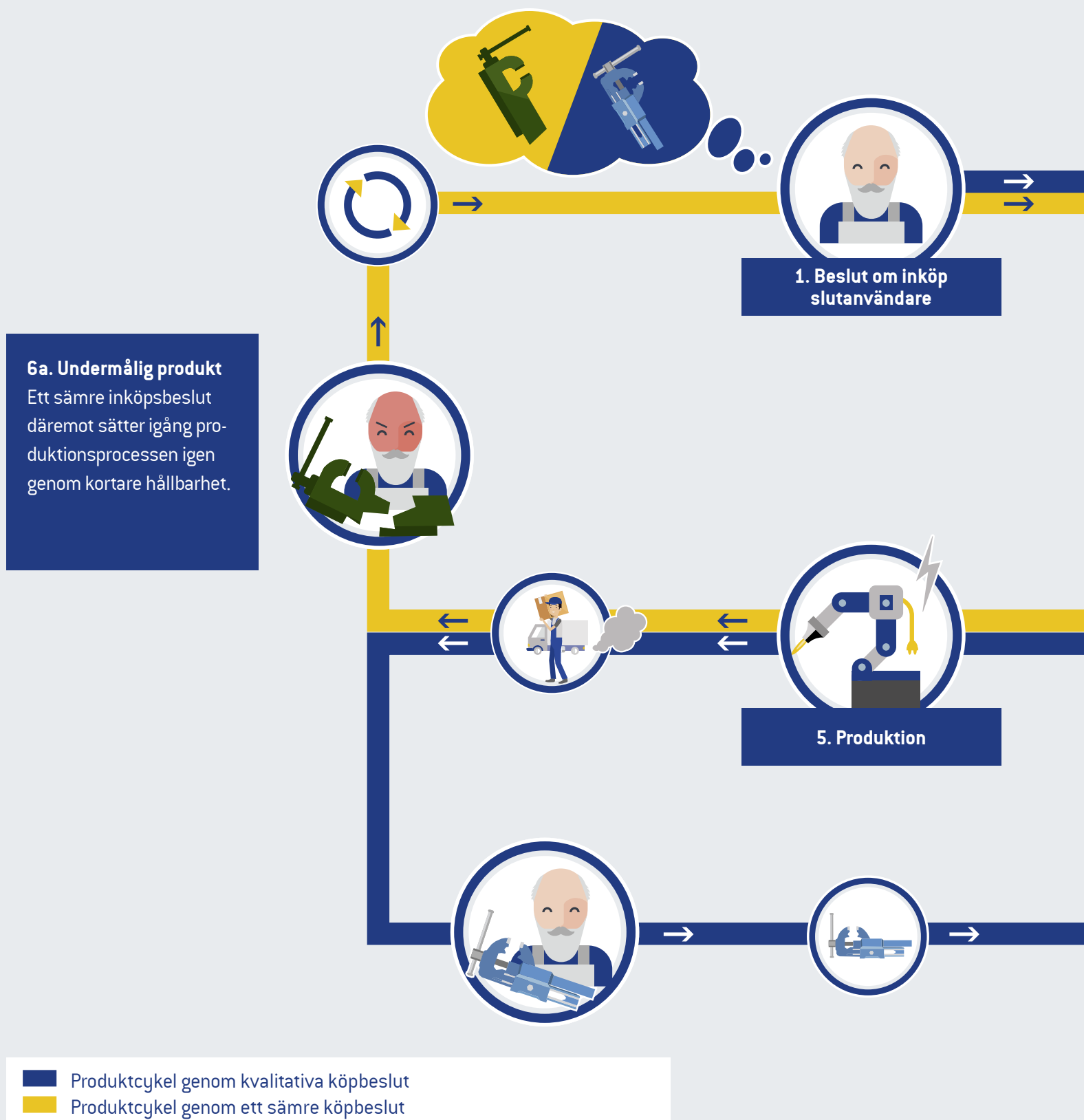
Pick@work

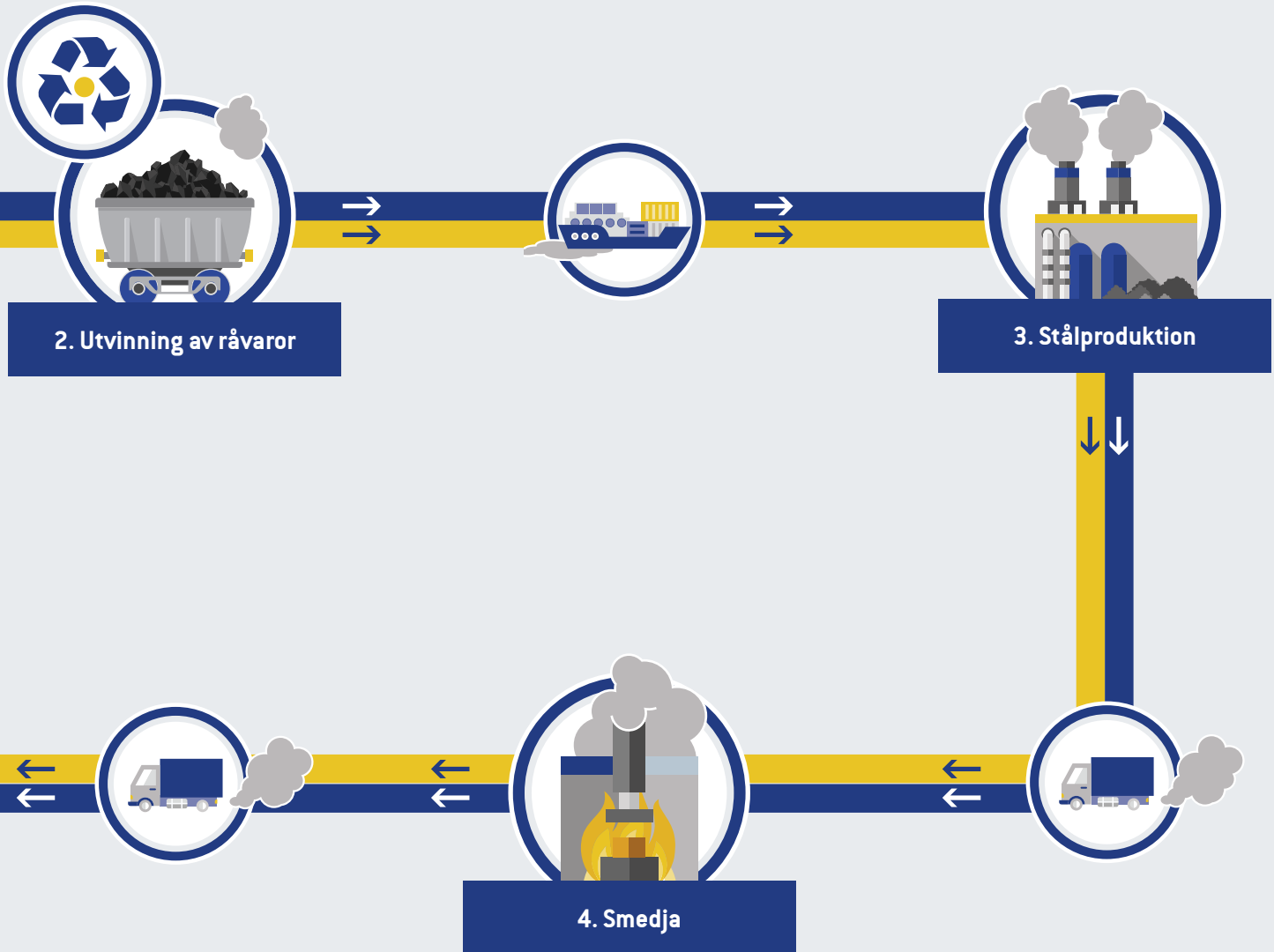


Färdiglager

Beslut om hållbara inköp

Med medvetenheten och den goda känslan av att äga ett verktyg som kan föras vidare från en generation till nästa.





6b. Kvalitet för hela livet - över flera generationer

Miljömedvetenhet börjar med slutanvändarens hållbara köpbeslut. De som köper kvalitetsprodukter förorenar miljön betydligt mindre, eftersom de vanligtvis bara påbörjar föroreningsprocessen 1 gång.

Made in Germany

Tillverkad i Tyskland - sedan länge ett begrepp för högsta kvalitet. Men det är bara ett fåtal som känner till ursprunget till beteckningen "Tillverkad i Tyskland" och vad den egentligen står för.

Ursprungligen användes "Tillverkad i Tyskland" för att identifiera sämre varor, men idag anses det vara en kvalitetsstämpel. På 1800-talet, vid de första världsutställningarna, ansågs tyska produkter fortfarande vara underlägsna. För att kunna särskilja varorna införde Storbritannien 1887 stämpeln "Tillverkad i Tyskland". Kort därefter utvecklade tyska företag dock mer innovativa produkter av högre kvalitet, vilket gjorde att begreppet blev en kvalitetsstämpel. I dag står "Tillverkad

i Tyskland" inte bara för produktion i Tyskland, utan framför allt för kvalitet.

Vi på Brockhaus HEUER har levt upp till denna kvalitetsstandard sedan starten av vår produktion för 125 år sedan. De värden som "Tillverkad i Tyskland" står för är särskilt viktiga för oss.

Precision, perfektion och disciplin

Precisionen är alltid i fokus när vi utvecklar och tillverkar våra produkter. Den ständiga kontrollen och vidareutvecklingen av våra produkter ligger oss särskilt varmt om hjärtat. Kvalitetskontroller av både enskilda produkt delar och den färdiga produkten utförs regelbundet, eftersom det är

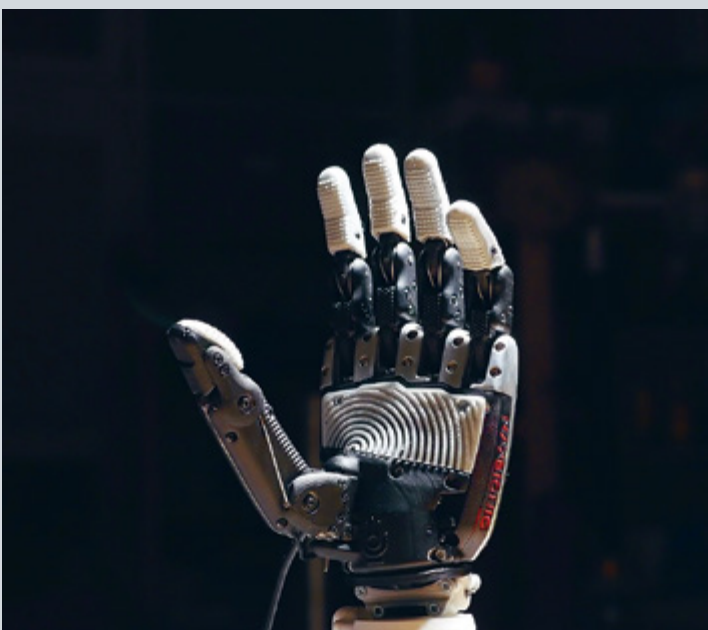
det enda sättet att garantera att våra produkter är perfekta.

Tillförlitlighet, förtroende och hållbarhet

Endast en nöjd kund kommer tillbaka. Därför fokuserar alla anställda på att producera hållbara och pålitliga produkter varje dag. För det är bara det som skapar kundernas förtroende och tillfredsställelse. Och bara den som inser behovet av optimering kan bli bättre. Därför är feedback från våra kunder mycket viktigt för oss.

Kreativitet, design och innovation

Vi utvecklar inte bara våra produkter kontinuerligt, utan även våra tillverkningsprocesser förbättras och utökas



Tillverkad i Tyskland - står för kreativitet och innovation.



Tillverkad i Tyskland - står för precision och perfektion.

ständigt genom investeringar. På så sätt bidrar förbättrade tillverkningsprocesser till att vi snabbt kan leverera en optimal produkt till våra kunder.

Produktkvalitet, prestanda och hållbarhet

Våra produkter uppfyller alltid de högsta kvalitetsstandarderna. Detta är det enda sättet att se till att de är säkra och tillförlitliga i användningen och därmed en riktig arbetskamrat.

„Tillverkad i Tyskland” står dock inte bara för utmärkta produkter, utan även för socialt ansvar och hållbara värden. Till exempel att stödja och skydda vår miljö eller mänskliga rättigheter.

Det är det som skiljer oss åt. Det är vi stolta över.

Eftersom dessa värden är viktiga för oss producerar vi i Tyskland.



Tillverkad i Tyskland - är en symbol för social trygghet.



Tillverkad i Tyskland - står för skyddet av vår miljö.

www.heuer.de

På webbplatsen www.heuer.de hittar du en mängd information om vårt företag, våra produkter, kundrecensioner och nyttiga tips.

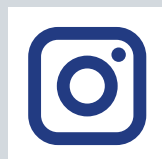
Vår hemsida finns på flera språk och här kan du läsa mer om företaget, skruvstyckets historia och den aktuella produktionen. Du får även tips om rätt arbetsställning och placering av arbetsstycket, och kan ladda ner skötsel- och underhållsanvisningar i pdf-format, kataloger, monteringsanvisningar, produktbilder och datablad. Särskilt entusiastiska användare kan ladda ner skärmläckare och wallpapers på support- och nedladdningssidan.

Under "Fältrapporter" får du en översikt över vad våra kunder anser om våra produkter och tjänster.

Du kan även titta på filmer, bland annat om företagets produktion 1947 och idag, arbetsprocessen ur ett arbetsstyckes synvinkel sett direkt från roboten samt om demontering, underhåll och montering av ett skruvstycke.

Om du mot förmodan inte hittar den information som du söker på www.heuer.de kan du kontakta oss via kontaktformuläret på webbplatsen eller t.ex. per telefon eller e-post.

Välkommen!

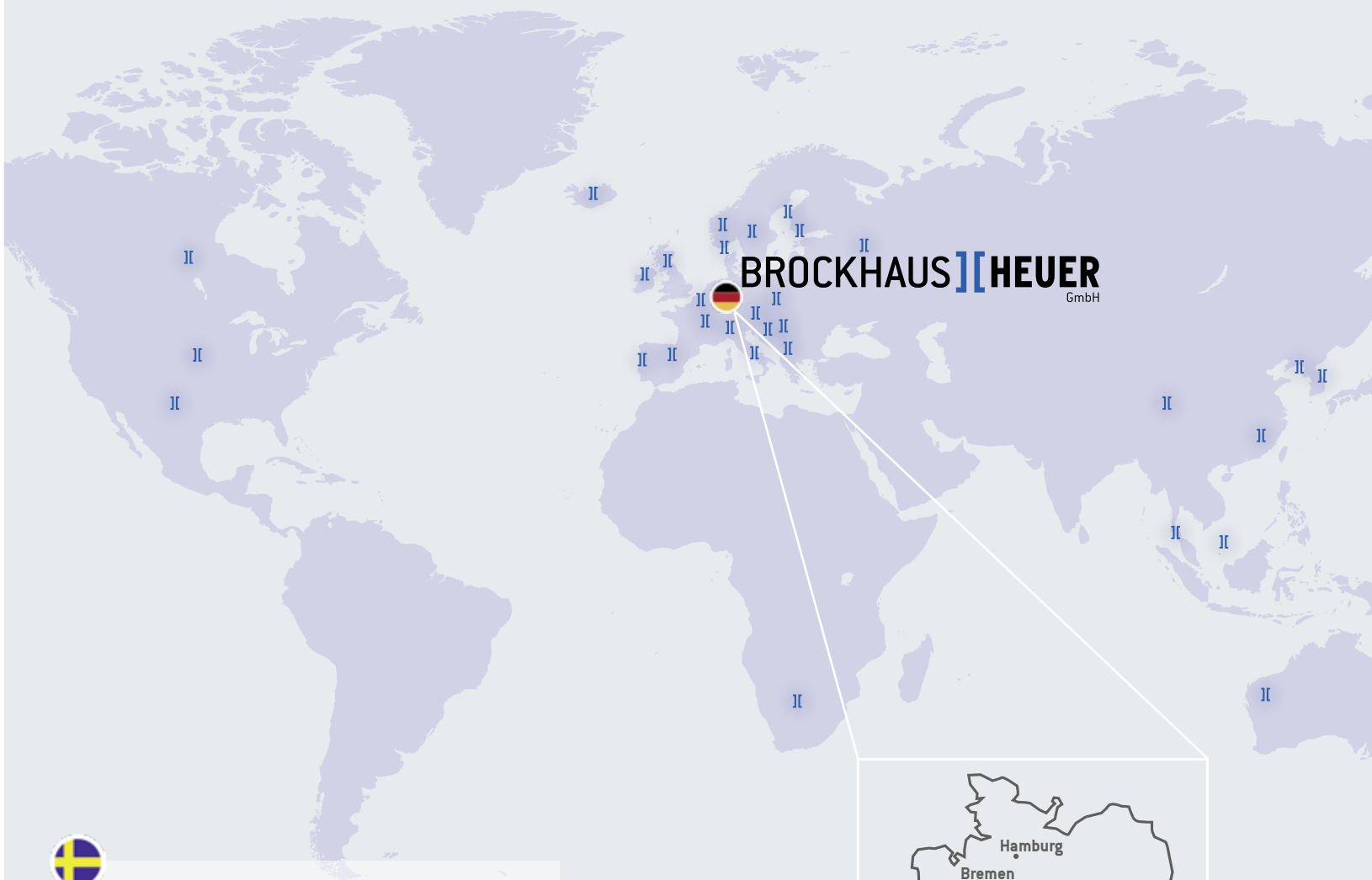


Följ oss också på våra sociala medier



www.heuer.de/se

Heuer världen över



BROCKHAUS **HEUER**
GmbH



Karl H. Ström AB
Verktgsvägen 4
55302 Jönköping
Sweden

Telefon : 46/36/314245
Telefax : 46/36/314248

e-mail: kontakt@khs.se



Illustrationer är inte bindande. Färg variationer är möjliga. Boka tekniska ändringar.



lång livslängd
precision tillförlitlighet
spännkraft
robusthet säkerhet
innovation
snabbhet
Originalalet



www.heuer.de